

Commune de Vouzon

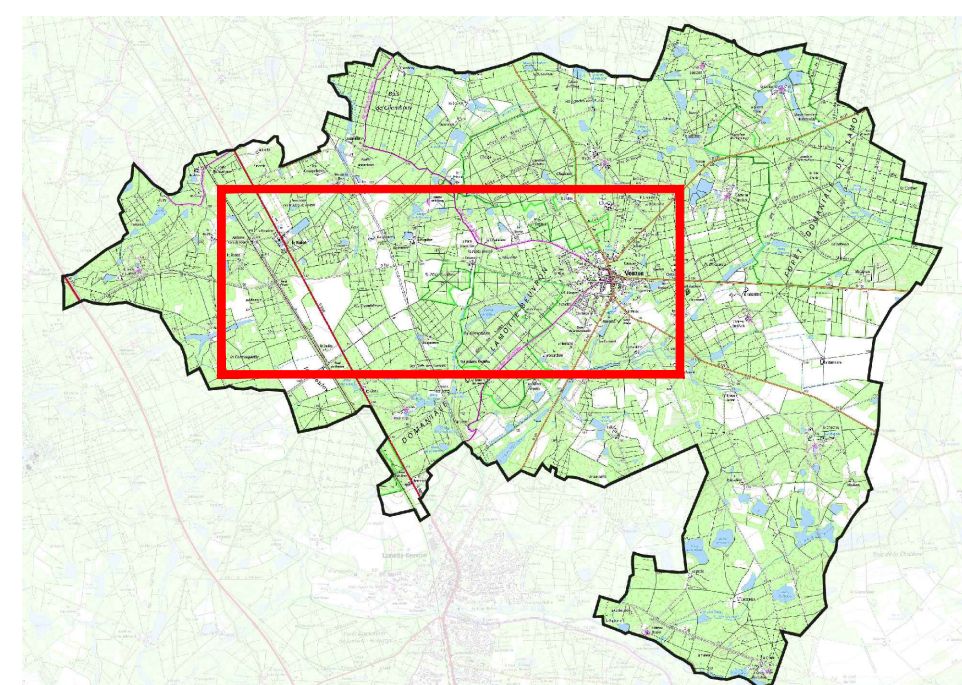
Calcul de la superficie consommée (2008-2018)

(Fait le 25 avril 2019)

Habitat	Activités	Equipements publics
3,7 ha	3,7 ha	0,5 ha



PLAN LOCAL D'URBANISME



Superficies "consommées"

Echelle : 1/5000

Document de travail du 25 avril 2019

- Légende :
- Superficies consommées "Habitat"
 - Superficie consommée "Activités"
 - Superficie consommée "Equipements publics"
 - Parcelles ayant fait l'objet d'un permis de construire depuis 2008 - Habitat
 - Parcelle ayant fait l'objet d'un permis de construire depuis 2008 - Activités
 - Parcelle ayant fait l'objet d'un permis de construire depuis 2008 - Equipements publics

Commune de Vouzon
Plan Local d'Urbanisme
Calcul du potentiel ouvert à l'urbanisation
(fait le 11 avril 2019)

Habitat		Activités	Equipements publics
Dents creuses	Cœurs d'îlots		
534	2236		
558	2636		
657	3550		
759	4532		
795	7800		
891	15629		
904			
962			
1119			
1152			
1164			
1368			
1393			
1558			
1586			
1598			
1612			
1714			
1732			
1960			
2020			
2360			
2411			
2438			
2727			
2823			
2872			
3003			
3359			
3848			

51881

36383

0

0

5,2 ha

3,6 ha

0,0 ha

0,0 ha

8,8 ha

0,0 ha

0,0 ha